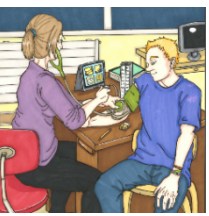


# Kehitysvamma-alan rakennemuutos

Terveydenhuollon palveluohjaus -  
Kehitysvammaisen henkilön tukena terveydenhuollossa

© Savon Vammaisasuntosäätiö/TEPA-projekti  
| [www.savas.fi/tepa/](http://www.savas.fi/tepa/)



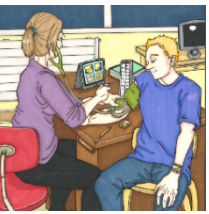


# Sisältö

- Rakennemuutos kehitysvamma palveluissa
- Muutos itsenäiseen asumiseen ja terveydenhuollon rooli

© Savon Vammaisasuntosäätiö/TEPA-projekti  
| [www.savas.fi/tepa/](http://www.savas.fi/tepa/)



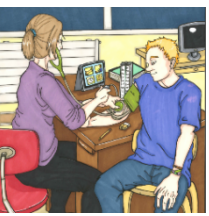


# Rakennemuutos kehitysvamma palveluissa

- [Valtioneuvoston periaatepäätös 2012](#): Vuoden 2020 jälkeen kukaan ei asu laitoksessa
- Asuminen ja palvelut erilleen toisistaan , laitoshoidon korvaavia yksilöllisiä palveluja lähipalveluissa, hallinnon alojen yhteistyö
- Monipuolisia ja yksilöllisiä asumisen vaihtoehtoja
- Itsemääräämisoikeuden kehittyminen, tuettu päätöksenteko, osallisuus, riittävät palvelut ja tuki
- Vammaispalvelulain ja kehitysvammalain yhdistäminen
- Erityispalvelujen rooli lähipalveluja tukevana selkeänä rakenteena
  - Konsultaatio
  - Asiantuntijapalvelut
  - Kuntoutus

© Savon Vammaisasuntosäätiö/TEPA-projekti  
| [www.savas.fi/tepa/](http://www.savas.fi/tepa/)





# Asiakirjat ja meneillään olevat keskustelut

- [YK:n vammaissopimus](#)
- [Itsemääräämisoikeuslainsäädäntökeskustelu](#)
- [Vammaispalvelulain ja kehitysvamma palvelulain yhdistämisen keskustelu](#)
- Valtioneuvoston periaatepäätökset
- [KEHAS –loppuraportti](#) – Mistä työtä jatketaan?



# Muutostarpeet palveluihin

Palvelujen käyttäjiä ja heidän läheisiään kuullaan kaikissa prosessin vaiheissa eikä palveluiden käyttäjiä tarpeettomasti siirretä paikasta toiseen

- > *tietoisuuden lisääminen, oikeuksien ja itsemääräämisen kunnioittaminen*

Muuttaminen laitoksista lähiyhteisöön edellyttää, että laitoshoidon korvaavia palveluja on saatavilla ja erityisosaamisen siirtyminen, vahvistuminen ja kehittyminen varmistetaan

--> *palvelujen ja lähiyhteisöjen kehittäminen*

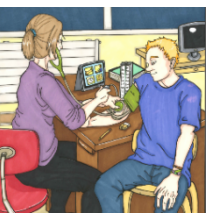
--> *hallinnonalojen yhteistyön kehittäminen*

*Valtioneuvoston periaatepäätös 2012:15, Susanna Hintsala 22.1.2013*

© Savon Vammaisasuntosäätiö/TEPA-projekti |  
[www.savas.fi/tepa/](http://www.savas.fi/tepa/)







Asumisen vaihtoehtojen kehittäminen; laitosten korvaajiksi ei kehitetä laitospohjaisia vaihtoehtoja, erityisryhmien asunto- ja palvelukeskittymiä tai suuria yksiköitä, huomioidaan myös yksittäiset asunnot ryhmäasumisen rinnalla

-> *laitosasumisen lakkauttaminen; asumisen vaihtoehdot ja monimuotoisuus*

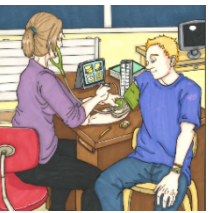
Henkilöstön käyttöä ja osaamista monipuolistetaan ja yhteiseen päämäärään sitoutumista edistetään (henkilöstö, virkamies- ja luottamushenkilöjohto)

-> *johtaminen; osaamisen varmistaminen; hallinnonalojen yhteistyö*

Valtioneuvoston periaatepäätös 2012:15 Susanna Hintsala 22.1.2013

© Savon Vammaisasuntosäätiö/TEPA-projekti |  
[www.savas.fi/tepa/](http://www.savas.fi/tepa/)



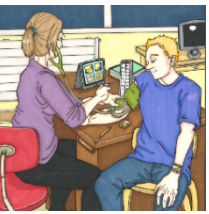


# Osana sosiaali- ja terveydenhuollon palvelurakenteen muutosta

- Erityispalvelujen järjestämis- ja kehittämisvastuut selkeytetään sosiaali- ja terveydenhuollon järjestämistä, rahoittamista, kehittämistä ja valvontaa koskevassa lainsäädännössä
- Rakennemuutoksen tavoitteet ja aikataulut asetetaan kunnissa ja kuntayhtymissä siten, että samaan aikaan varmistetaan palvelujen saatavuus ja soveltuminen asiakkaiden tarpeisiin, jotta vältytään uusilta laitossijoituksilta.
- vahvistetaan henkilöstön osaamista ja uudistetaan toimintatapoja asiakaskeskeisyyden toteutumiseksi

*Valtioneuvoston periaatepäätös 2012:15, Susanna Hintsala 22.1.2013*





# Muutos itsenäisempään asumiseen ja terveydenhuollon rooli

© Savon Vammaisasuntosäätiö/TEPA-projekti  
| [www.savas.fi/tepa/](http://www.savas.fi/tepa/)







## Laitos

= asumispalvelu, jossa asukkaat eristetty laajemmasta yhteisöstä ja ovat määrättyjä asumaan yhdessä, ei ole mahdollisuutta määrätä omasta elämästä, eikä tehdä heitä itseään koskevia ratkaisuja. (Euroopan Komissio)

= paikka, jossa organisaation omat järjestelyt ovat tärkeämpiä kuin asukkaiden omat vaatimukset (esim. työntekijöiden vuoronvaihtojen mukaan organisoitu päiväjärjestys)



## Uuslaitostuminen

= laituskulttuuri elää lähiyhteisön palveluissa. Asumiseen tuotetaan liian raskaita ratkaisuja henkilökunnan ehdoilla. Laatu ja valvontaohjeet toteutuvat, mutta entä asiakaslähtöiset vaihtoehdot ja monimuotoisuus.

Tämä on vaarana tämän hetkisissä asumismalleissa, pääosin 15 henkilön ryhmä- tai palveluasumISRatkaisuissa. Suuntaus monipuolisempaan asumismahdollisuuksiin esimerkiksi ARAn rahoituksissa.

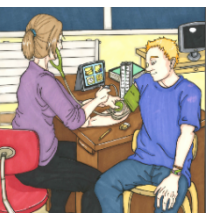
Tästä syystä erityistä tukea tarvitsevien palveluissa on lähtökohtaisesti ajateltu, että asuminen ja palvelut ovat erillisiä kokonaisuuksia. Asuminen järjestetään tukea tarvitsevan kyvyt ja voimavarat huomioiden ja palvelut tukemaan oman näköistä arkea. Esimerkiksi lääkäriä tai sairaanhoitajaa ei tarvita valvomaan arkea tai sen sujumista. Yhteyttä otetaan silloin, kun on tarve.

TUTUSTU

[http://www.ara.fi/fi-FI/Ohjelmat\\_ja\\_hankkeet/Arjen\\_keskiossa](http://www.ara.fi/fi-FI/Ohjelmat_ja_hankkeet/Arjen_keskiossa)

© Savon Vammaisasuntosäätiö/TEPA-projekti  
| [www.savas.fi/tepa/](http://www.savas.fi/tepa/)





## Tukiasuminen

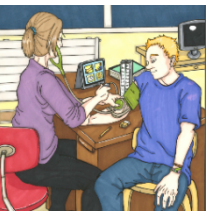
= asuminen tavallisessa asunnossa, usein normaalissa asuntokannassa, johon asukas saa tukea.

”Tarvitsemme monipuolisia asumisratkaisuja, enemmän tavallisen asuntokannan hyödyntämistä ja tukiasumista” (Kehas työryhmä)

Nuoret kehitysvammaiset ihmiset ovat asuneet tavallisissa asuinyhteisöissä, joten heidän toiveensa suuntautuvat tavallisiin yhteisöihin integroitumiseen, omaan asuntoon ja tarpeenmukaiseen palvelutasoon.

© Savon Vammaisasuntosäätiö/TEPA-projekti  
| [www.savas.fi/tepa/](http://www.savas.fi/tepa/)





# Asumiseen liittyvät oikeudet

- Jokaisella kehitysvammaisella ihmisellä on oikeus asua samoin kuin muutkin kuntalaiset ja saada tarvitsemansa palvelut

Valtioneuvoston periaatepäätös kehitysvammaisten henkilöiden asumisen ja palveluiden turvaamisesta (2012:15)

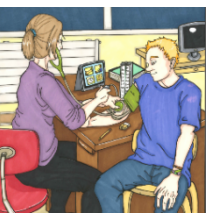
<https://www.julkari.fi/bitstream/handle/10024/112513/URN%3aNBN%3afi-fe201504226062.pdf?sequence=1>

- Vammaisilla ihmisillä on oikeus valita, missä ja kenen kanssa asuvat  
YK:n vammaisten ihmisten oikeus valita, missä ja kenen kanssa asuvat  
[http://www.ykliitto.fi/sites/ykliitto.fi/files/vammaisten\\_oikeudet\\_2016\\_net.pdf](http://www.ykliitto.fi/sites/ykliitto.fi/files/vammaisten_oikeudet_2016_net.pdf)

© Savon Vammaisasuntosäätiö/TEPA-projekti  
| [www.savas.fi/tepa/](http://www.savas.fi/tepa/)







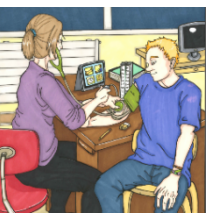
# Erilaisia vaihtoehtoja

- Yksin asuminen valtaväestön joukossa, myös omistusasumista
- Tavallinen vuokra-asunto, jonne tarvittut palvelut ja tuki tai hän saa ne muualta.
- Toisten kanssa ryhmässä asuminen
- Asuntoryhmät = asunnot samassa talossa tai lähitaloissa, yhteinen palvelu- tai tukipiste
- Ryhmäkotien laadullinen kehittäminen – henkilökunnan ehdoilla tehtyjen liian raskaiden palvelujen välttäminen
- Tukiasumisessa (RAY-rahoitteisessa) toteutuu asukkaan tarpeet, mutta asuntojen määrä pieni
- Avohuollon ohjaus- ja tukihenkilötoiminnan kehittäminen
- Henkilökohtainen avustajajärjestelmä ja budjetointi

© Savon Vammaisasuntosäätiö/TEPA-projekti  
| [www.savas.fi/tepa/](http://www.savas.fi/tepa/)





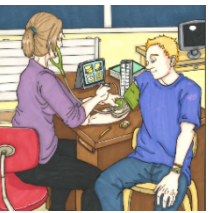


# Kehittämistyötä

- Uudenlaisia lähiyhteisöllisiä asumisen ja elämisen ratkaisuja erityistä tukea tarvitseville – ARA ja Arjen keskiössä -hanke
- Kuntakohtaiset korttelisuunnitelmat asiakkaiden palvelutarpeista sekä uusista asuntoratkaisuista
  - Erilliset asunnot ja asuntoryhmät
  - Tarkastellaan koko lähiyhteisöä ja sen tarjoamia ratkaisuja
  - Yhteistyö: asuntotoimi, kaavoitus, sosiaali- ja terveystoimi → uutta yhdyskuntasuunnittelua
  - Seinäjoki, Lahti, Kotka, Turku

© Savon Vammaisasuntosäätiö/TEPA-projekti  
| [www.savas.fi/tepa/](http://www.savas.fi/tepa/)





# AVAINRINKI (Helsinki)

- Seitsemän kehitysvammaista henkilöä 500 m päästä toisistaan vuokra-asunnoissa
- Sosiaalinen isäntä tukiverkoston luomiseen, lähialueeseen tutustumiseen, auttaa asukkaita yhteisten toiminnan järjestämiseen
- Asukkaille, joilla asumisen taitoja, mutta tarvitsevat apua asumiseensa.

TUTUSTU [Savon Vammaisasuntosäätiön TUPA –PALVELUT](#)

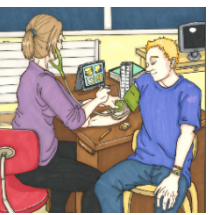
© Savon Vammaisasuntosäätiö/TEPA-projekti  
| [www.savas.fi/tepa/](http://www.savas.fi/tepa/)





# Hyvä suunnittelu tarpeen

- Asuntojen pitkäaikaisen tarpeen arviointi
- Tulevien asukkaiden valinta suunnittelun varhaisessa vaiheessa, jotta mukana oman asumisen päätöksenteossa.
- Kehitysvammaisen ihmisen elämäntilanteen muutosten huomiointi
- Mukaan terveydenhuollon edustus: millaisia asukkaita tulossa ja millaisia terveystarpeita on? Miten niihin vastataan ja miten niitä ennakoidaan?
  - Ilman terveydenhuollon mukana oloa esim. kotisairaanhoidon tarve voi tulla yllätyksenä ja yllättävänä resurssitarpeena.
- Asunnon ulkopuoliset arjen toiminnot: omat näkemykset, toiveet sekä valmiudet → tuettu päätöksenteko mukaan



# Kuinka suuria kotien ryhmäkotien pitäisi olla

- James W. Conroy, The Center for Outcome Analysis
- Pienemmät kodit ovat laadultaan suurempia, muttei kustannuksiltaan!
- Mittakaavana ”luonnollinen perhekoko” kustannustehokkaampi
- Yli 6 hengen asunnot eivät tuo enää taloudellista hyötyä sekä laskevat elämänlaatua (toimintakyky ja itsemäärääminen).
- Paradoksi: suuremmat yksiköt näyttävät ihmissilmään kauniimmille, puhtaammalle ja turvallisemmalle.

© Savon Vammaisasuntosäätiö/TEPA-projekti  
| [www.savas.fi/tepa/](http://www.savas.fi/tepa/)







# Paluumuutto laitokseen

- Ilmiö, jossa ei avohuollon tuella pärjätä ja muutetaan takaisin laitospalveluun. Yksittäisiä tilanteita voi aina olla, mutta jos säännönmukaista hankaluuksien ilmetessä:

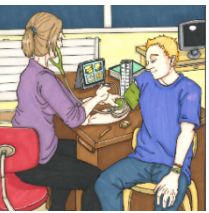
*Onko osoitus siitä, että laitosta pidetään edelleen viimeisenä keinona, johon turvataan. Tarvitaan sitoutumista siihen, että vastataan asumisen ja palvelujen tarpeeseen avohuollon kautta. Tämä sitoutuminen edellyttää laajaa avohuollon palvelujen kehittämistä ja käyttöä, uudenlaisia keinoja ja myös henkilökunnan koulutusta.*

- Muutto- ja asumisvalmennus ja ennen kaikkea hyvä suunnittelu ja varautuminen parantavat asumisen sujumista!

© Savon Vammaisasuntosäätiö/TEPA-projekti | [www.savas.fi/tepa/](http://www.savas.fi/tepa/)







# Kehitysvammaisen tukena muutoksessa onnistumiseksi (kohti lähiyhteisöjä)

- Tietoa kehitysvammaisuudesta, tietoa terveydenhuollosta  
→ jotta tarve näkyisi ja polku löytyisi
- Osaamista kohtaamiseen, osaamista tukena toimimiseen  
→ Jotta polku alkaisi ja eteenpäin johtaisi
- Terveystarpeista lähtevää palveluohjausta, moniammatillista työtettä  
→ Jotta polku jatkuisi, eikä harhaanjohtaisi



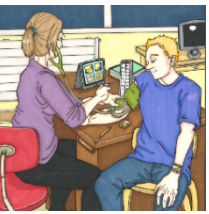
# On vain ruvettava tekemään!

Heikki Seppälän luento mielenterveyspalveluista 2013 Mikkelissä

- Suurimmat esteet ovat asenteellisia
  - Potilaan kehitysvammaisuus nähdään suurempana esteenä kuin se onkaan
  - Ei psykiatialta haeta apua kehitysvammaisuuden ymmärtämiseen, vaan mielenterveyshäiriöiden hoitoon!
- Osaamista pitää vain lähteä kartuttamaan
  - Potilas potilaalta, sitä mukaa kuin heitä tulee
  - Maasta löytyy konsultaatioapua
  - Asenne ratkaisee!
- Tämän potilasryhmän haltuun ottaminen palvelee neuropsykiatrisen hoidon ja kuntoutuksen kehittämistä yleensä – hyödyt ovat laajemmat

© Savon Vammaisasuntosäätiö/TEPA-  
projekti | [www.savas.fi/tepa/](http://www.savas.fi/tepa/)



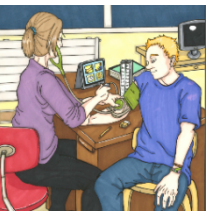


# MITÄ TOIVOO KEHITYSVAMMAINEN IHMINEN?

**KOHTELIAISUUS**  
**KUUNTELEMINEN**  
**TULEVAAN VALMISTAMINEN**  
**KOMMUNIKOINNIN MAHDOLLISUUS**

© Savon Vammaisasuntosäätiö/TEPA-  
projekti | [www.savas.fi/tepa/](http://www.savas.fi/tepa/)





# MITÄ TOIVOO LÄHEINEN

**KOKONAISUUDEN HUOMIOIMINEN**

APUA KOKONAISUUDEN HALLINTAAN

ERI TOIMIJOIDEN ROOLIT

ASIALLINEN SUHTAUTUMINEN

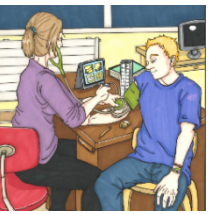
HOIDETAAN SITÄ MIHIN APUA HAETAAN

AKUUTIT TILANTEET

PSYKIATRINEN HOITO

AVUSTAVAN HENKILÖN VÄLTTÄMÄTTÖMYYS





# PALVELUKODEISSA

KRIISITILANTEET  
MIELENTERVEYDEN HOITOKETJU  
KEHITYSVAMMAN TAAKSEN NÄKEMINEN  
VASTUU KOKONAISUUDESTA  
PYÖRÖOVI  
OMAN TIEDON USKOTTAVUUS  
YMMÄRRYS ERI OSAPUOLTEN ROOLEISTA

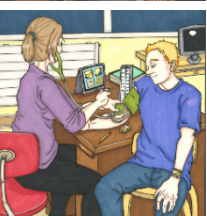


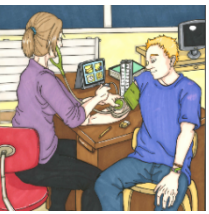


# Entäpä ammattilaiset: Hämmäntääkö kehitysvammainen sairaanhoitajan?

Lainio, Essi 2007, julkaisussa Sairaanhoitaja vol.80 /2

- Omaiset ovat hyviä tiedon lähteitä, mutta muuten tieto kehitysvammaisuudesta on riittämätöntä
- Kehitysvammaisen henkilön hoito koetaan vaativana, vaikka muuten asenteet kohtaamiseen ovat pääosin hyvät. Eettisiä ammattiohjeita noudatetaan myös kehitysvammaisten henkilöiden kohdalla.
- Vuorovaikutus on vaikeaa, mitä enemmän mennään kehonkielen tulkinnan tarpeisiin.
- TEPA –projektin kokemukset vastaavat Lainion havaintoja, MUTTA havaittavissa eteenpäin menoa näin 10 vuoden päästä!





# Ajatuksia hoitotyön muotoutumisesta muutoksessa

- Tutustu näihin materiaaleihin
- [Seinistä vapaata hoitotyötä ja aitoa asiakaslähtöisyyttä](#)
- [Asiakaslähtöinen sote-uudistus hoitotyön näkökulmasta](#)
- Marjukka Vallimies-Patomäki, neuvotteleva virkamies, TtT, terveydenhuoltoneuvos, STM





# POLKUA ETEENPÄIN VIEVÄT VOIMAT

- PALVELUKOTIEN TARKKAAVAISUUS
- HYVÄN ENNAKKOTIEDON JA HOITO-OHJEIDEN ANTAMINEN, KYKY KOORDINOIDA ASIAKKAAN POLKUA
- SAMA JA ASIAKKAAN TUNTEVA TK-LÄÄKÄRI PROSESSIN AJAN
- LÄÄKÄRIN PERUSTERVEYDESTÄ LÄHTEVÄ TUTKIMUS (YLEENSÄ YKSITYISELTÄ) JA HOITOSUUNNITELMA
- KEHITYSVAMMAPOLIN SÄÄNNÖLLISEEN ASIAKCUUTEEN PÄÄSEMINEEN (PSYYKE, LÄÄKITYS)
- VASTUUTAHON LÖYTYMINEN

