



**KEHITYSVAMMAPSYKIATRIAA**  
**MIKKELI 20.2.2014**

# KEHITYSVAMMAISEN IHMISEN MIELENTERVEYS

Terhi Koskentausta

LKT, psykiatrian erikoislääkäri,

kehitysvammalääketieteen erityispätevyys

apulaisylilääkäri,

HYKS neuropsykiatrian poliklinikka /

kehitysvammapsykiatria

Mikkeli 20.2.2014

# KEHITYSVAMMAISUUS JA PSYKIATRISET HÄIRIÖT

Kehitysvammaisista henkilöistä 30-50 %:lla on mielenterveyden tai käyttäytymisen häiriö.

Mielenterveyshäiriöiden yleisyys on vähintään 2-3-kertainen ei-kehitysvammaisiin nähden.

Häiriöiden laatu on sama mutta jakauma jossain määrin erilainen kuin väestössä yleensä.

- Esim. psykoottiset häiriöt, ADHD ja käytöshäiriöt ovat kehitysvammaisilla tavallisempia.

Toisaalta osaan häiriöistä liittyy alidiagnostiikkaa.

- Esim. masennustila ja ahdistushäiriöt jäävät usein toteamatta.

Kehitysvammaisen henkilön haastava käyttäytymien (aggressiivisuus, itsensä vahingoittaminen tms.) johtuu toisinaan mutta ei aina mielenterveyshäiriöstä

On tärkeää erottaa toisistaan mielenterveyshäiriöt ja muusta syystä johtuva haastava käyttäytyminen.

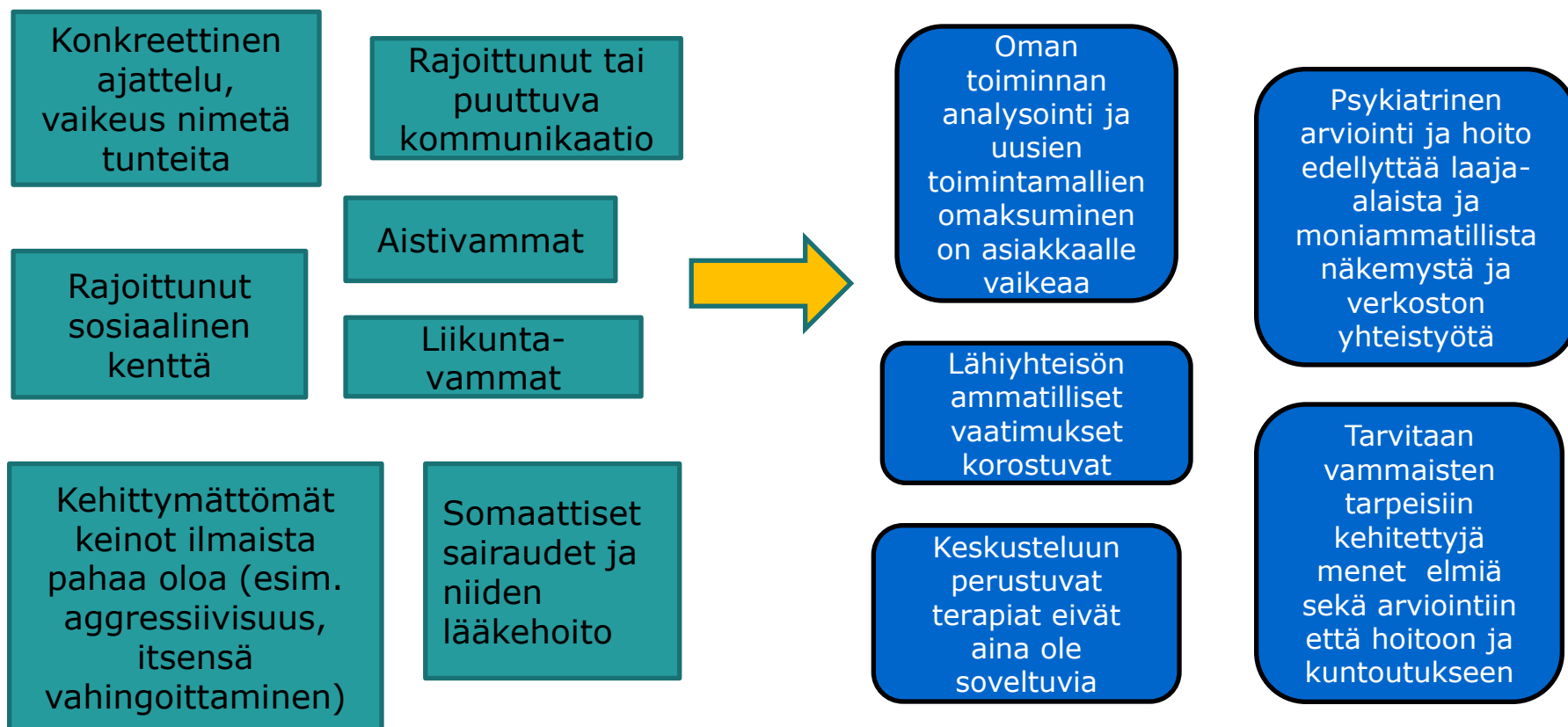
# MIELENTERVEYSHÄIRIÖIDEN ESIINTYVYYS KEHITYSVAMMAISILLA HENKILÖILLÄ

Mielenterveyshäiriö	Esiintyvyys (%)	
	Lapset	Aikuiset
Psykoottiset häiriöt	1-24	6- 8
Masennustila	1- 4	2- 12
Autismikirjon häiriöt	30-35	
ADHD	5-18	
Käytöshäiriöt	3-25	11-20
Tunne-elämän häiriöt, ahdistuneisuushäiriöt	3-22	12
Dementia		4

# KEHITYSVAMMAISTEN MIELENTERVEYSHÄIRIÖIDEN ARVIOINTIA JA HOITOA VAIKEUTTAVIA TEKIJÖITÄ

Kehitysvammaan liittyvät tekijät

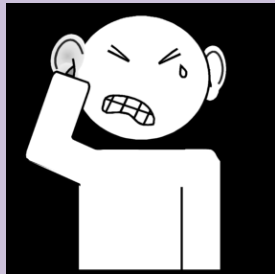
Arviointiin ja hoitoon liittyvät haasteet



# Kehitysvammaisten psyykkisten oireiden ja haastavan käyttäytymisen syitä



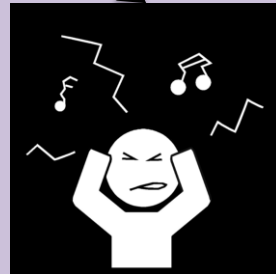
Haastava käyttäytyminen  
tai psyykkinen oire



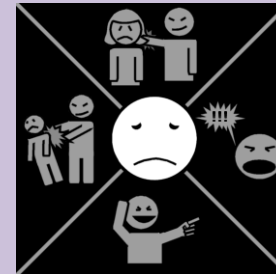
Somaattinen  
sairaus,  
kipu



Kommunikoinnin  
ongelmat



Aistivamma  
tai  
-poikkeavuus

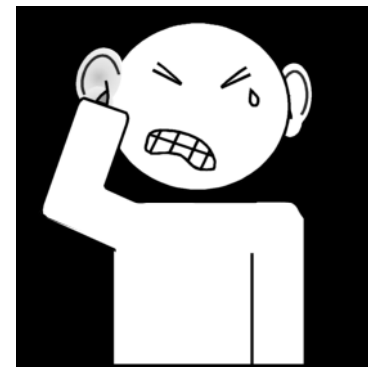


Psykologiset  
ja  
sosiaaliset tekijät



Mielenterveys-  
häiriö

# SOMAATTISET SAIRAUDET JA LÄÄKEHOITO



Pitkäaikainen sairaus ja siihen liittyvät tutkimukset ja hoidot vaikuttavat psyykkiseen kehitykseen ja itsetuntoon

Somaattiseen sairauteen voi liittyä tyypillisiä käytösoireita

Myös lääkehoidon haittavaikutuksena voi kehittyä mielialatai käytösoireita

# PSYYKKISEN OIREEN SOMAATTISIA SYITÄ

## Levottomuus, kiihtymys

- Akuutti tai krooninen kipu (esim. päänsärky, hammassärky, korva- tai poskiontelotulehdukseen liittyvä kipu, kuukautiskivut, ummetukseen liittyvät vatsakivut)
- Infektiot
- Allergiset sairaudet, heinänuha, kutina
- Hypertyreoosi
- Hyper- tai hypoglykemia
- Lääkkeiden haittavaikutukset
  - psyykenlääkkeet (psykoosilääkkeiden aiheuttama akatisia, bentsodiatsepiinien aiheuttamat paradoksaaliset reaktiot)
  - epilepsialääkkeet (vigabatriini lapsilla, levetirasetaami aikuisilla)

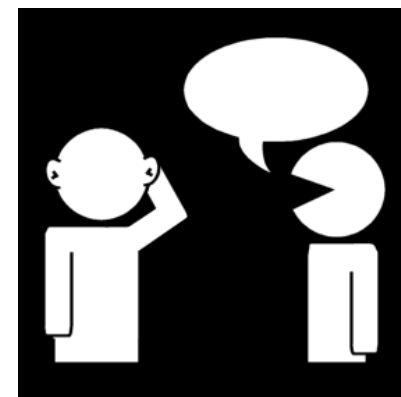


# PSYKKISEN OIREEN SOMAATTISIA SYITÄ

## Ärtyisyys, aggressiivisuus

- Akuutti tai krooninen kipu
- Uniapnea
- Hyper- tai hypoglykemia
- Epilepsia
- Suolistosairaudet (laktoosi-intoleranssi, keliakia)
- Ihosairaudet, kutina, heinänuha
- Lääkkeiden haittavaikutukset
  - kortisoni, androgeenit
  - epilepsialääkkeet (levetirasetami)

# KOMMUNIKOINNIN ONGELMAT



Kommunikoinnin puutteet voivat johtua mm. kielellisen kehityksen häiriöstä, puheen motoriikan häiriöstä, aistivammoista, autismikirjon häiriöistä tai muista psyykkisistä häiriöistä

Ilmaisun ja ymmärtämisen puutteet voivat aiheuttaa turhautumista, alisuoriutumista, vetäytymistä ja pelokkuutta

Epäsuhta hyvän ilmaisukyvyn ja heikomman ymmärryskyvyn välillä voi johtaa väärinymmärryksiin ja liian suuriin odotuksiin

# NÄKÖ- JA KUULOAISTIN HÄIRIÖT



Kehitysvammaisista 19-26 %:lla on näkövamma (likinäköisyys, kaihi, näkökentän puutokset, putkinäkö) ja 6-17 %:lla kuulovamma

Näkö- ja kuuloaistilla on merkitystä mm. ympäristön hahmottamisessa, kohteiden havaitsemisessa, sosiaalisten tilanteiden ymmärtämisessä ja vastavuoroisessa kontaktissa

Näköaistin puutteet voivat aiheuttaa mm. oudolta vaikuttavaa käyttäytymistä, pelokkuutta, vastavuoroisen kontaktin poikkeavuutta, keskittymisvaikeuksia ja levottomuutta

Kuulon alenema voi aiheuttaa kommunikaatio-ongelmia, vaikeuksia ymmärtää ohjeita, epäluuloisuutta ja tilanteiden virhetulkintoja. Tällöin on tärkeää huomata, että kyse ei ole tahallisista väärinymmärryksistä, tottelemattomuudesta tai piittaamattomuudesta

# AISTIPOIKKEAVUUDET

Aistipoikkeavuuksia liittyy mm. autismikirjon häiriöihin, ADHD:hen ja tiettyihin oireyhtymiin

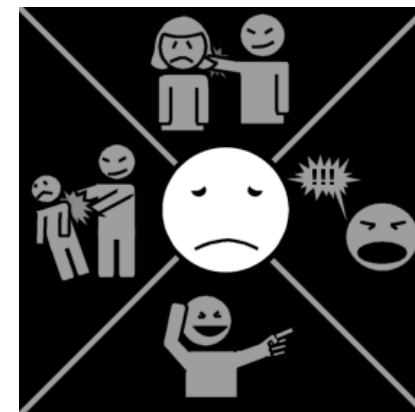
Vaatteiden aiheuttama kutina, räikeät valot, häly tai poikkeavat äänet voivat aiheuttaa epämukavaa oloa, ärtyisyyttä, poikkeavaa käyttäytymistä ja tiettyjen tilanteiden välttämistä

Aistipoikkeavuudet voivat myös aiheuttaa poikkeavan voimakkaiden ärsykkeiden ja kokemusten hakemista

Korkeaan kipukynnukseen voi liittyä tahallista itsensä vahingoittamista

ADHD:hen liittyy vaikeus seuloa ääni- ja näköärsykkeistä oleellinen informaatio; keskittyminen häiriintyy pienistäkin ärsykkeistä

# PSYKOLOGISET TEKIJÄT



Kehitysvammaisuus vaikuttaa yksilön psyykkiseen kehitykseen ja vuorovaikutukseen

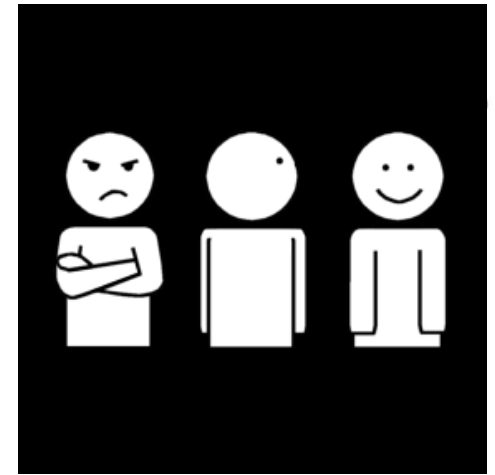
- Varhaisen vuorovaikutuksen merkitys
- Vanhempien vaikeus sovittaa odotuksia ja vaatimuksia lapsen kykytasoon
- Lisääntynyt avun tarve
- Epäonnistumisen kokemukset
- Traumaattiset kokemukset, kiusatuksi joutuminen, hyväksikäyttö
- Sosiaalisen kokemusmaailman rajoittuneisuus

Kehitysvammaisen nuoren erilaisuus tulee usein selvästi näkyviin peruskoulun loppuvaiheessa: opiskelu, työelämään hakeutuminen, vanhemmista itsenäistyminen ja itsenäinen asuminen, parisuhteen muodostaminen ym. ei suju tavanomaiseen tapaan.

Lisääntynyt tuen ja avun tarve ja riippuvuus toisesta henkilöstä vaikeuttaa aikuiselämää ja yhdenvertaista osallistumista yhteisöön.

Liian vähäinen tuki suhteessa yksilön todelliseen toimintakykyyn voi johtaa psyykkiseen oireiluun.

# SOSIAALISET TEKIJÄT



Kehitysvammainen henkilö viettää usein paljon aikaa ryhmissä, joiden jäsenten välille muotoutuvat tietyt roolit, säännöt ja toimintatavat

Ryhmän jäsenten väliset vuorovaikutussuhteet ohjaavat merkittävästi yksilön käyttäytymistä

Aggressiivinen tai muu ei-hyväksytyt käyttäytyminen voi olla epätarkoituksenmukainen selviytymiskeino, jota ympäristön reaktiot tukevat ja ylläpitävät

Ohjaukseen liittyvät epäselvät odotukset, rajat ja seuraamukset voivat ylläpitää oireilua

Oireilu voi toimia keinona saavuttaa toivottu päämäärä, välttää epämieluisia tai liian vaikeita tehtäviä tai saada huomiota

# KEHITYSVAMMAAISTEN MIELENTERVEYS- HÄIRIÖIDEN ERITYISPIIRTEITÄ





# AUTISMIKIRJON HÄIRIÖT

Autismikirjon häiriöihin luetaan mm. lapsuusiän autismi, Aspergerin oireyhtymä ja autistiset piirteet

Keskeiset oireet:

- Laadullinen poikkeavuus sosiaalisessa vuorovaikutuksessa
- Laadullinen poikkeavuus kommunikaatiossa
- Rajoittuneet, toistavat ja kaavamaiset käytöstavat, kiinnostuksen kohteet ja toiminnat

Autismikirjon häiriötä esiintyy mm. tiettyjen oireyhtymien yhteydessä

- Frax-oireyhtymä, CATCH-oireyhtymä, Angelmanin oireyhtymä, tuberoosiskleroosi, neurofibromatoosi, Rettin oireyhtymä

# AUTISMI JA KEHITYSVAMMAISUUS

Autismikirjon häiriöiden esiintyvyys näyttää vähitellen lisääntyneen: tällä hetkellä esiintyvyydeksi arvioidaan jopa 3–7 tapausta / 1000 lasta.

Häiriöiden lisääntyminen saattaa johtua autististen piirteiden tunnistamisen parantumisesta, diagnoosikäytäntöjen muutoksista tai häiriöiden todellisesta lisääntymisestä.

Perinteisesti on arvioitu, että autistisista henkilöistä noin 75 %:lla on älyllinen kehitysvamma, mutta tällä hetkellä kehitysvammaisten osuudeksi arvioidaan vain noin 50 %.

Kehitysvammaisista henkilöistä ehkä 30-35 %:lla on autismikirjon häiriö

Autistisista henkilöistä merkittäväällä osalla on myös tunne-elämän häiriöitä (ahdistuneisuus, pelot, uni- ja syömishäiriöt), haastavaa käyttäytymistä (raivokohtaukset, aggressiivisuus, itsensä vahingoittaminen) ja tarkkaavuuden ongelmia.

# DSM-5:N MUUTOKSET AUTISMIN DIAGNOSTIIKASSA

Ryhmän uusi nimi on Autism Spectrum Disorders (autismikirjon häiriöt)

Autismikirjon häiriöiden ryhmässä ei enää erotella lapsuusiän autismia, Aspergerin oireyhtymää ja muita laaja-alaisia kehityshäiriöitä

## Kriteerit

- Pysyviä puutteita sosiaalisen kommunikoinnin ja sosiaalisen vuorovaikutuksen alueella
- Rajoittuneet kaavamaiset käyttäytymismallit, kiinnostuksen kohteet tai toiminnot (sisältää myös aistierityisyydet)
- Oireet ovat olemassa jo varhaislapsuudessa
- Oireet rajoittavat selviytymistä päivittäisessä elämässä

# TARKKAAVUUSHÄIRIÖ

ADHD on yleisempi kehitysvammaisilla (5-18 %:lla) kuin ei-kehitysvammaisilla

ADHD:n ja kehitysvammaisuuteen liittyvien neuropsykologisten erityisvaikeuksien (tarkkaavuuden, lyhytkestoisen muistin ja toiminnan ohjauksen ongelmat) rajanveto voi olla vaikeaa

Diagnostiikassa keskeisiä ADHD-oireita (tarkkaavuuden puutteet, hyperaktiivisuus, impulsiivisuus) on verrattava henkilön muuhun kehitystasoon

Kehitysvammaisen ADHD:n ja muiden häiriöiden erottelu voi olla vaikeaa (autistiset häiriöt, käytöshäiriöt, tic-oireet)

ADHD-oireet ovat tyypillisiä tietyissä oireyhtymissä kuten FAS, frax, XYY, CDLS, Smith-Magenis, AGU

# PSYKOOTTISET HÄIRIÖT

- Psykoosien diagnosointi kehitysvammaisilla on epävarmaa
- Aistiharhojen, harhaluulojen ja muiden ajatushäiriöiden tunnistaminen on vaikeaa, jos potilaan puhe on rajallista tai puuttuu
- Kehitysvammaisuuteen sinänsä liittyy usein konkreettinen ajattelutapa ja sosiaalisten taitojen puutteita
- Käsityskyvyn heikkous voi aiheuttaa oudolta vaikuttavia reaktioita uusissa ja ahdistavissa tilanteissa ilman psykoottista taustaa
- Autistiset piirteet (outo puhetapa, kontaktin poikkeavuus) tai ADHD-oireet (keskittymättömyydestä johtuva ajatusten katkeilu) voivat vaikuttaa psykoottisilta oireilta
- Kehitysvammaisten psykooseissa on todettu sekä positiivisten että negatiivisten oireiden korostumista
- Diagnoosin kannalta usein ratkaisevaa on todeta käyttäytymisen muutos sekä oireiden pysyvyys ympäristöstä riippumatta

# MASENNUSTILA

- Mielialahäiriöt ovat kehitysvammaisilla alidiagnosoituja
- Kommunikaation rajoittuneisuus ja vaikeus nimetä tunteita vaikeuttavat masennuksen diagnosoimista
- Masennustila on kuitenkin diagnosoitavissa objektiivisen tarkkailun perusteella
- Kehitysvammaisen masennukseen voi viitata käyttäytymisen muutos, takertuvuus, ärtyvyys, aggressiivisuus, impulsiivisuus, taitojen taantuminen ja somaattiset oireet

# KAKSISUUNTAINEN MIELIALAHÄIRIÖ

Kehitysvammaisen henkilön kaksisuuntainen mielialahäiriö jää usein tunnistamatta

Nopeasykliset ja sekamuotoiset kaksisuuntaiset mielialahäiriöt ovat kehitysvammaisilla ehkä tavallisempia kuin ei-kehitysvammaisilla

Kausittain toistuva levottomuus ja aggressiivisuus voi johtua kaksisuuntaisesta mielialahäiriöstä

# AHDISTUNEISUUSHÄIRIÖT

Kehitysvammaisilla ahdistusoireiset häiriöt ovat suhteellisen tavallisia

Kehitysvammaisen henkilön voi olla vaikea tunnistaa ja ilmaista ahdistuneisuuden tunnetta

Ahdistushäiriöön voivat viitata mm. somaattiset oireet (nopea pulssi, korkea verenpaine, vapina, hikoilu), levottomuus, ärtyisyys, aggressiivisuus, impulsiivisuus, mielialanvaihtelut, raivokohtaukset, stereotyyppinen toiminta, itsensä vahingoittaminen, pakonomainen masturbointi ja unihäiriöt



# SOPEUTUMISHÄIRIÖT JA REAKTIOT VAIKEAAN STRESSIIN

Kehitysvammaiset ovat alttiita traumaattisille tilanteille

Kyky selviytyä stressaavista tilanteista ja käsitellä niitä on heikompi

Reaktio elämänmuutokseen voi tapahtua pitkällä viiveellä

Reaktio voi olla odottamattoman voimakas suhteessa sen aiheuttajaan

Joillain kehitysvammaisilla peruskoulun päättymiseen liittyy vaikeita, jopa psykoottisia reaktioita

Nuoren erilaisuus ja muita suurempi avun tarve konkretisoituu

Peruskoulun jälkeinen koulutus, kotoa muutto, parisuhteen muodostaminen tai työelämään sijoittuminen ei tapahdu normiodotusten mukaisella tavalla

# PERSOONALLISUUSHÄIRIÖT

Persoonallisuushäiriöt ovat syvälle juurtuneita ja pitkäaikaisia käyttäytymismalleja, jotka ilmenevät joustamattomina käyttäytymisvasteina monenlaisissa elämäntilanteissa ja joihin usein liittyy vaihtelevanasteista kärsimystä ja ongelmia sosiaalisessa suoriutumisessa.

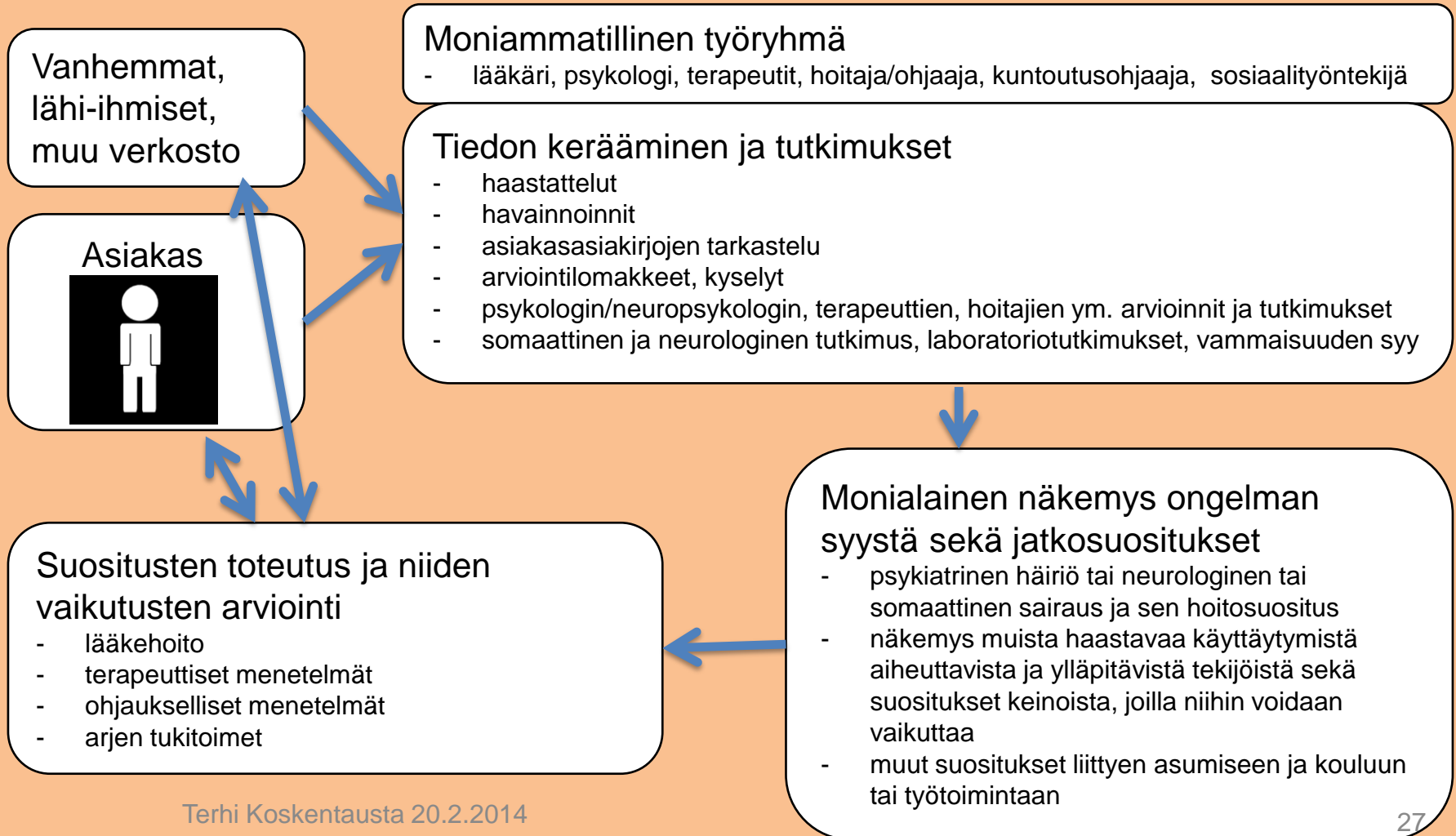
Persoonallisuushäiriöiden ilmeneminen kehitysvammaisilla ei suuresti eroa muusta väestöstä. Piirteet ovat todennäköisemmin konkreettisempia ja naiivimpia.

Persoonallisuushäiriön piirteet saatetaan myös tulkita haastavaksi käyttäytymiseksi.

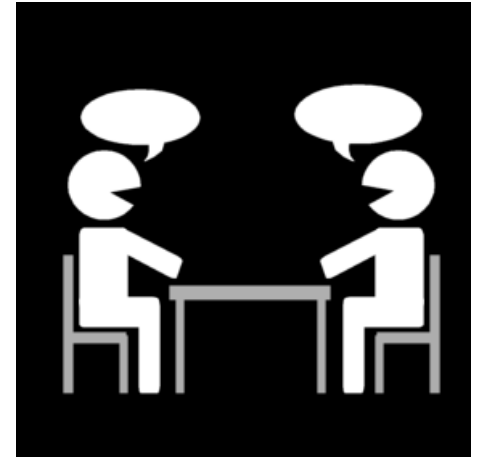
Vaikeasti ja syvästi kehitysvammaisten kielelliset kyvyt ja ymmärryskyky ovat heikosti kehittyneitä, minkä vuoksi persoonallisuushäiriötä ei heillä voida diagnosoida.

Persoonallisuushäiriön diagnoosia ei kehitysvammaiselle pitäisi tehdä ennen 21 vuoden ikää.

# Haastavan käyttäytymisen ja mielenterveys- häiriöiden moniammatillinen arviointi



# KEHITYSVAMMAISEN HENKILÖN HAASTATTELU



Huolehdi, että tilanne on mahdollisimman häiriötön ja ilmapiiri kiireetön

Käytä asiallista ja konkreettista selkokieltä, vältä kielikuvia

Aloita arkisista ja asiakkaalle tutuista asioista

Kerro, mistä asiasta milloinkin keskustellaan

Esitä kysymykset selkeästi ja keskity yhteen asiaan kerrallaan

Anna tilaisuus myös vapaalle kertomiselle ja kysymiselle

Vältä johdattelevia kysymyksiä ja liian valmiiden vaihtoehtojen antamista. Kehitysvammainen henkilö on usein taipuvainen vastaamaan siten kuin olettaa kysyjän odottavan

Voit selventää kysymyksiä esimerkeillä

Vältä kuitenkin liikaa selittelyä ja saman toistamista, koska kielellinen prosessointi alkaa aina alusta

# KEHITYSVAMMAISEN HENKILÖN HAASTATTELU

Kehitysvammaisen henkilön on usein vaikea tunnistaa ja nimetä tunnetiloja kuten masennus tai ahdistus

Myös aikaperspektiivi tuottaa usein vaikeuksia

Puhetta tukevat kommunikointikeinot edesauttavat ymmärtämistä. Niistä on usein apua, vaikka asiakas kommunikoi puheella.

Kehitysvammaisen henkilön haastattelun lisäksi on usein tärkeää saada tietoa muilta tahoilta kuten asiakkaan lähiomaisilta tai lähityöntekijöiltä

Myös itsearviointeja ja strukturoituja arviointiasteikkoja on mahdollista käyttää

# PUHETTA TUKEVIA VIESTINNÄN KEINOJA

Eleillä, ilmeillä ja toiminnalla voi tehostaa sanomaansa

Piirtäminen

Sosiaaliset tarinat

Valmiit kuvat

- Papunetin kuvapankki <http://papunet.net/materiaalia/kuvapankki>
- Hoitotyön kommunikoinnin  
kuvasanakirja <http://papunet.net/sites/papunet.net/files/tietoa/Opinnaytteet/KUVASANAKIRJAPDF.pdf>

Tulkkauspalvelu

# PSYKIATRISEN LÄÄKEHOIDON PERIAATTEITA



Lääkehoito perustuu huolelliseen arviointiin siten, että ei-psykiatriset syyt on poissuljettu ja lääkkeen käyttöaihe on selkeästi määritelty

Lääkehoito tapahtuu pääsääntöisesti yleisten käyttöaiheen mukaisten hoitosuositusten pohjalta

Useiden lääkkeiden samanaikaista käyttöä pyritään välttämään haittavaikutusten lisääntymisen ja lääkeaineiden yhteisvaikutusten vuoksi

Kehitysvammaiset voivat olla herkempiä lääkkeiden neurologisille haittavaikutuksille

Otettava huomioon myös somaattiset sairaudet ja niiden lääkehoito

- Yhteisvaikutukset psykykenlääkkeiden ja epilepsialääkkeiden välillä (esim. karbamatsepiini pienentää monien psykoosilääkkeiden pitoisuutta)

Lääkityksen vastetta ja mahdollisia haittavaikutuksia seurataan säännöllisesti

# HAASTAVAN KÄYTTÄYTYMISEN HOITO

Haastavan käyttäytymisen yhteydessä on ensiarvoisen tärkeää selvittää käyttäytymistä aiheuttavat ja ylläpitävät tekijät ja kohdistaa hoito niihin

- Somaattinen sairaus tai kipu → ko. sairauden tai kiputilan hoito
- Aistivamma tai –poikkeavuus → aistitiedon käsittelyn häiriöiden arviointi ja kuntoutus, ko. vamman apuväline tai kuntoutus (esim. kuulolaite)
- Vuorovaikutukseen tai kommunikoinnin puutteisiin liittyvät syyt → kommunikointikeinojen riittävyden arviointi, ohjaavien henkilöiden ohjausmenetelmien arviointi
- Ymmärryskykyyn liittyvät vaikeudet tai ohjaukseen liittyvät tekijät → kuvien käyttö, ohjaavien henkilöiden toimintatapojen arviointi, YKS
- Toiminnan puute → merkityksellisen toiminnan järjestäminen
- Mielenterveyshäiriö → häiriön hoitosuositusten mukainen lääkehoito ja muu hoito



# HAASTAVAN KÄYTTÄYTYMISEN LÄÄKEHOITO

Kehitysvammaisten ja autististen henkilöiden haastavan käyttäytymisen hoidossa on käytetty paljon psykeenlääkkeitä, vaikka tutkimustietoa ko. lääkkeiden vaikutuksista ja haittavaikutuksista on vain vähän.

Viime vuosina on alettu suhtautua aiempaa kriittisemmin haastavan käyttäytymisen psykeenlääkehoitoon.

Tämänhetkisen näkemyksen mukaan psykeenlääkkeiden käyttö on perusteltua silloin, kun haastava käyttäytyminen on jonkin sellaisen psykiatrisen häiriön oire, jonka hoidossa psykeenlääkkeet muutenkin ovat perusteltuja

# OHJAUKSELLISET KEINOT HAASTAVAN KÄYTTÄYTYMISEN HALLINNASSA

Yhteiset säännöt ja yhtenäiset toimintamallit

Struktuuri, päiväjäristys

Riittävä mahdollisuus omiin valintoihin

Konkreettinen tuki arjen hallintaan

Aistitoimintojen erilaisuuden huomioiminen

Puhetta tukevat ja korvaavat kommunikointikeinot

Mielekäs, omaan kiinnostuneisuuteen ja taitoihin nähden  
sopiva työtoiminta

Harrastukset, sosiaaliset kontaktit, vertaistuki

# OHJAUKSELLISET KEINOT HAASTAVAN KÄYTTÄYTYMISEN HALLINNASSA

Omien vahvuuksien ja rajoitusten ymmärtäminen

- Vermeulen Peter: Olen jotakin erityistä (Kustantaja: Haukkarannan koulu)

Oireilua lisäävien tekijöiden ja ennakoivien merkkien tunnistaminen

Rentoutumiskeinojen harjoittelu

Vuorovaikutustaitojen ja sosiaalisten taitojen harjoittelu

# **MUITA LÄHESTYMISTAPOJA HAASTAVAN KÄYTTÄYTYMISEN VÄHENTÄMISEEN JA TOIMINTAKYVYN PARANTAMISEEN**

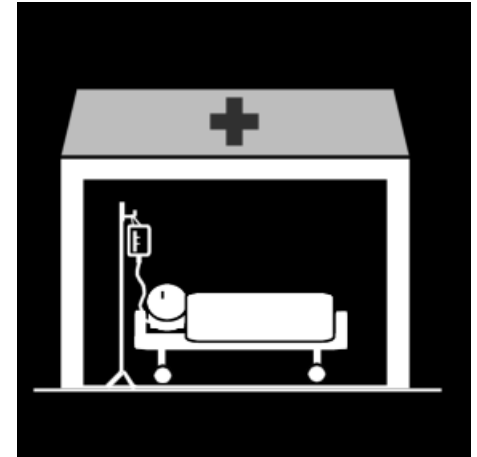
Käyttäytymisanalyysiin perustuvat menetelmät

Musiikkiterapia, toimintaterapia

Yksilökeskeinen elämänsuunnittelu (YKS)

Ympäristöön vaikuttaminen

# KUKA VASTAA KEHITYSVAMMAISEN TERVEYSPALVELUISTA?



- Kehitysvammalakiin perustuva erillinen kehitysvammaisten palvelujärjestelmä on vähitellen purkautumassa
- Tavoitteena on, että kehitysvammainen henkilö saa tarvitsemansa terveyspalvelut ensisijaisesti perusterveydenhuollosta ja yleisen hoidon porrastuksen mukaisesti erikoissairaanhoidosta.
- Kehitysvammaisen vastuulääkäri on yleensä koululääkäri tai terveyskeskuslääkäri
- Perusterveydenhuollossa voi olla hyvä keskittää kehitysvammaisten hoito samalle terveyskeskuslääkärille
- Kehitysvammaisuuteen liittyvien erityispiirteiden vuoksi yleispsykiatrian tueksi tarvitaan kehitysvammapsykiatrian osaamista

# KEHITYSVAMMAISTEN MIELENTERVEYSPALVELUJEN KENTTÄ

Perusterveydenhuolto

Kuntien ja kuntayhtymien kehitysvammaapalvelut  
(erityishuoltopiirit)

Psykiatrian erikoissairaanhoido

Yksityiset toimijat

# PERUSTERVEYDENHUOLTO

Terveydentilan perustason seuranta

Mielenterveyshäiriöiden ja haastavan käyttäytymisen alkuvaiheen arviointi

Somaattisen tilan arviointi

M1-kriteetien arviointi

Lievien häiriöiden hoito

Tilanteen mukaan yhteistyö kehitysvamma palvelujen kanssa

# KUNTIEN KEHITYSVAMMAPALVELUT

Kehitysvammapalvelut on maamme eri kunnissa järjestetty eri tavoin (sosiaalitoimi, perusterveydenhuolto, perheneuvola)

Osa kehitysvammalain mukaisista kuntayhtymistä toimii edelleen itsenäisinä kuntayhtyminä, ja osassa toiminta on yhdistetty sairaanhoitopiiriin tai sairaanhoito- ja peruspalvelukuntayhtymään.

Kehitysvammapalvelut sisältävät paljon sosiaalitoimen palveluja, kuten

- Asumispalvelut ja perhehoito, päivä- ja työtoiminta, tuettu työllistyminen
- Koululaisten iltapäivähoito, tilapäishoito
- Palveluohjaus

Osassa kunnista on kehitysvammapalveluissa käytettävissä lääkäri- ja/tai asiantuntijapalvelua

- Asiantuntijat voivat tarjota apua haastavaan käyttäytymiseen (haastavan käyttäytymisen syiden arviointi, toimintakyvyn arviointi, kommunikointi ja vuorovaikutus, toimintamalleja arkeen jne.)
- Psykiatrin palveluja on harvemmin käytettävissä
- Kehitysvammapalvelujen asiantuntijapalvelujen ja erikoissairaanhoidon psykiatrian yhteistyö on tärkeä kehittämisalue



# VAALIJALAN KUNTAYHTYMÄ

Vaalijalan kuntayhtymän toimintoihin kuuluu mm. Vaalijalan kuntoutuskeskus ja kehitysvammaopoliinikat

Laitosasumista ollaan suunnitelmallisesti korvaamassa palvelukodeilla. Sosiaali- ja terveysministeriön tavoitteena on kaikkien laitosten tyhjeneminen vuoteen 2020 mennessä.

Kehitysvammaisten potilaiden määrä alueen normaalipalveluissa tulee laitospurun myötä lisääntymään.

# PSYKIATRIAN ERIKOISSAIRAANHOITO

Psykiatrian erikoissairaanhoidon valmius ottaa vastaan kehitysvammaisia potilaita vaihtelee.

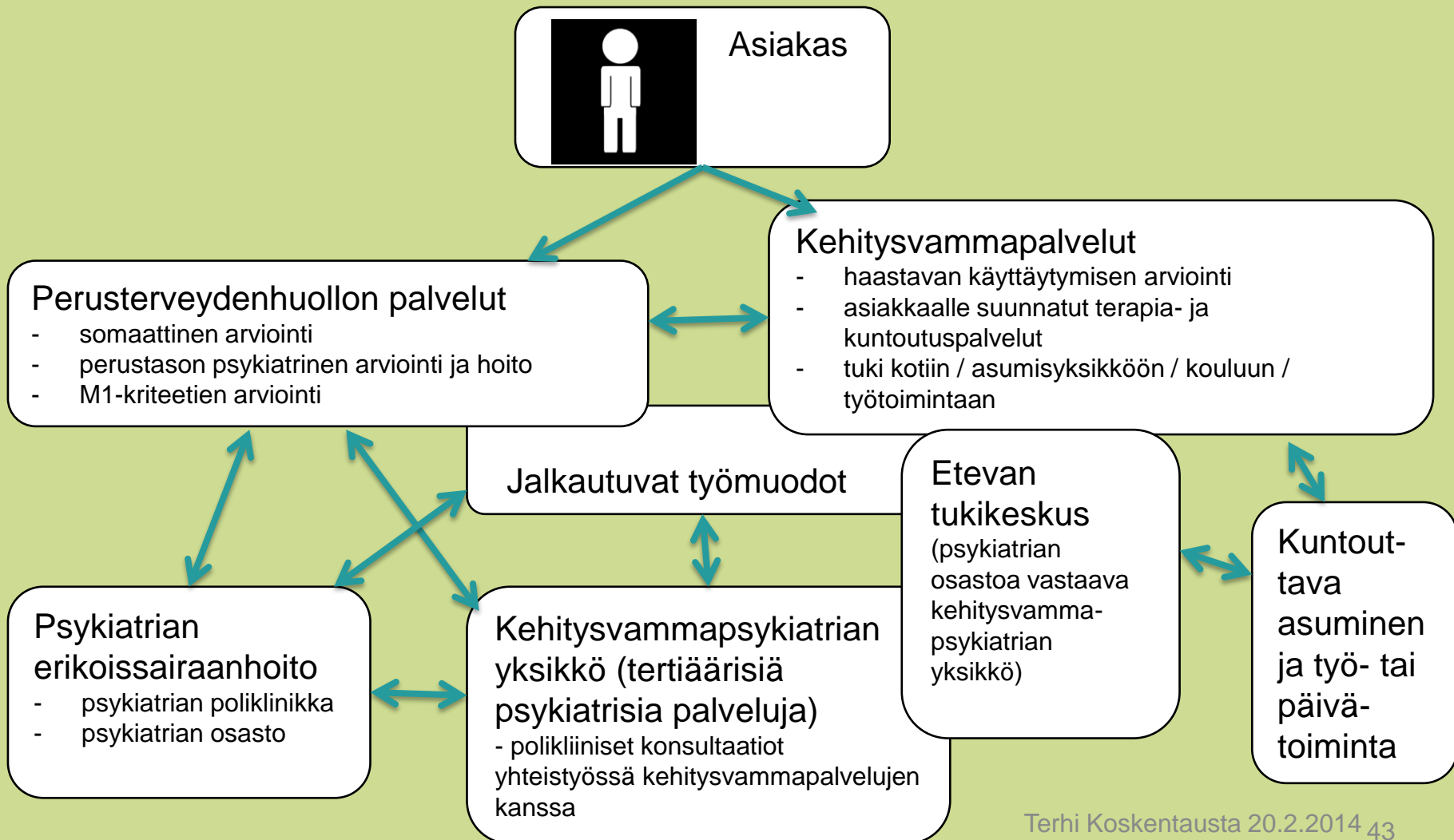
Kuitenkin YK:n vammaisten henkilöiden oikeuksia koskevan yleissopimuksen mukaan vammaisilla henkilöillä on oikeus samanlaajuisiin, -laatuisiin ja -tasoisin terveyspalveluihin kuin muilla.

Laitosasumisen hajautumisen myötä kehitysvammaisia potilaita siirtyy yhä enemmän yleispsykiatrian palveluihin

Kehitysvammaisten mielenterveyshäiriöiden ja haastavan käyttäytymisen hoidossa tarvitaan myös kehitysvamma-alan erityisosaamista.

Tärkeänä haasteena on kehitysvamma palvelujen asiantuntijaosaamisen ja erikoissairaanhoidon psykiatrian yhteistyön rakentaminen ja vahvistaminen

# HAASTAVAN KÄYTTÄYTYMISEN ARVIOINNIN JA HOIDON PORRASTUS HUS-ALUEELLA



# **HYKS:N NEUROPSYKIATRIAN POLIKLINIKAN KEHITYSVAMMAPSYKIATRIAN YKSIKKÖ**

HYKS:n neuropsykiatrian poliklinikan yhteyteen on 1.1.2011 perustettu kehitysvammapsykiatrian yksikkö.

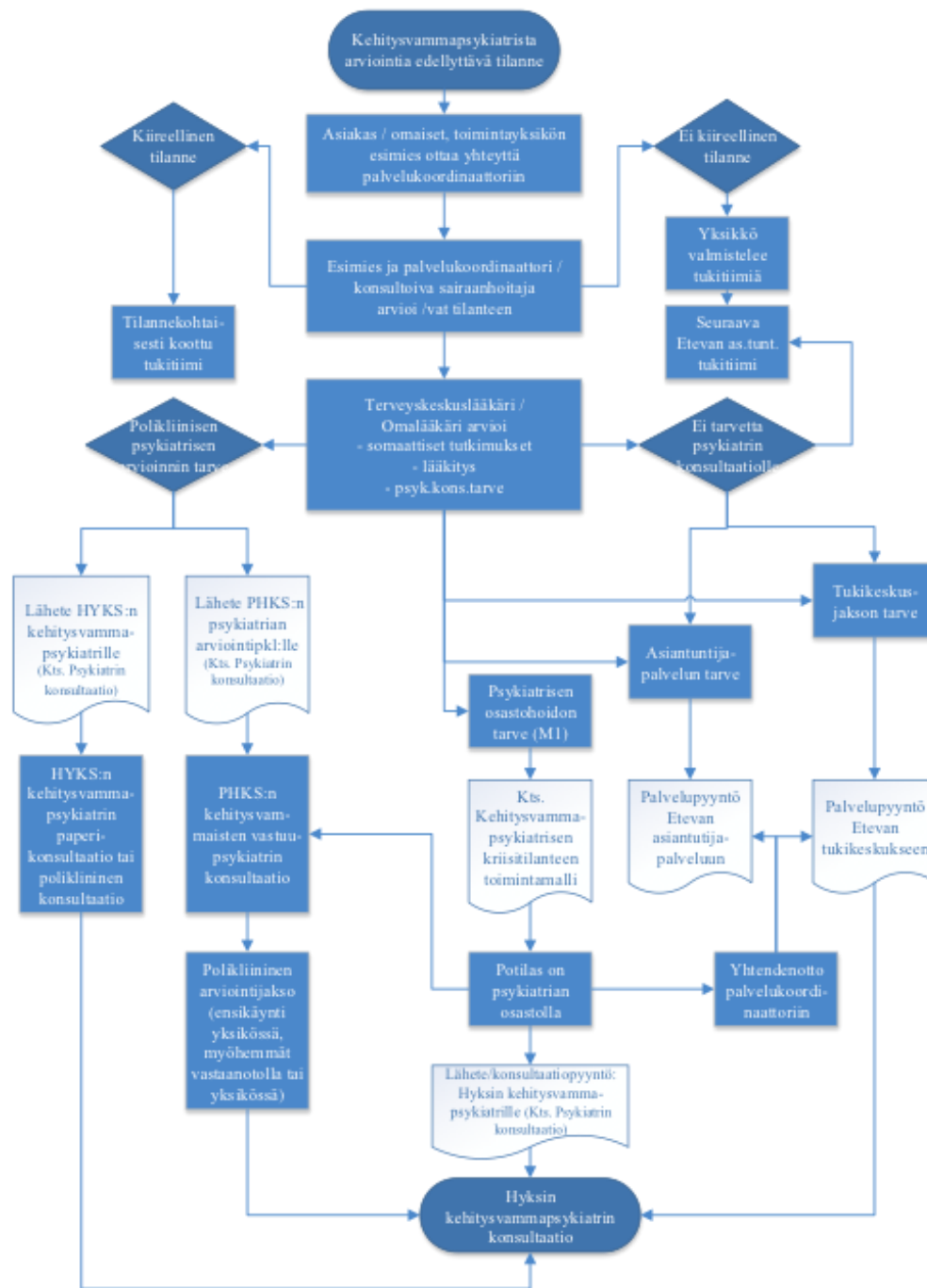
Yksikössä on tällä hetkellä 2 psykiatria:

- Apulaisylilääkärin päätoimipiste on Etevan Hämeenlinnan tukikeskuksessa.
- Osastonlääkärin päätoimipiste on Etevan Keravan tukikeskuksessa

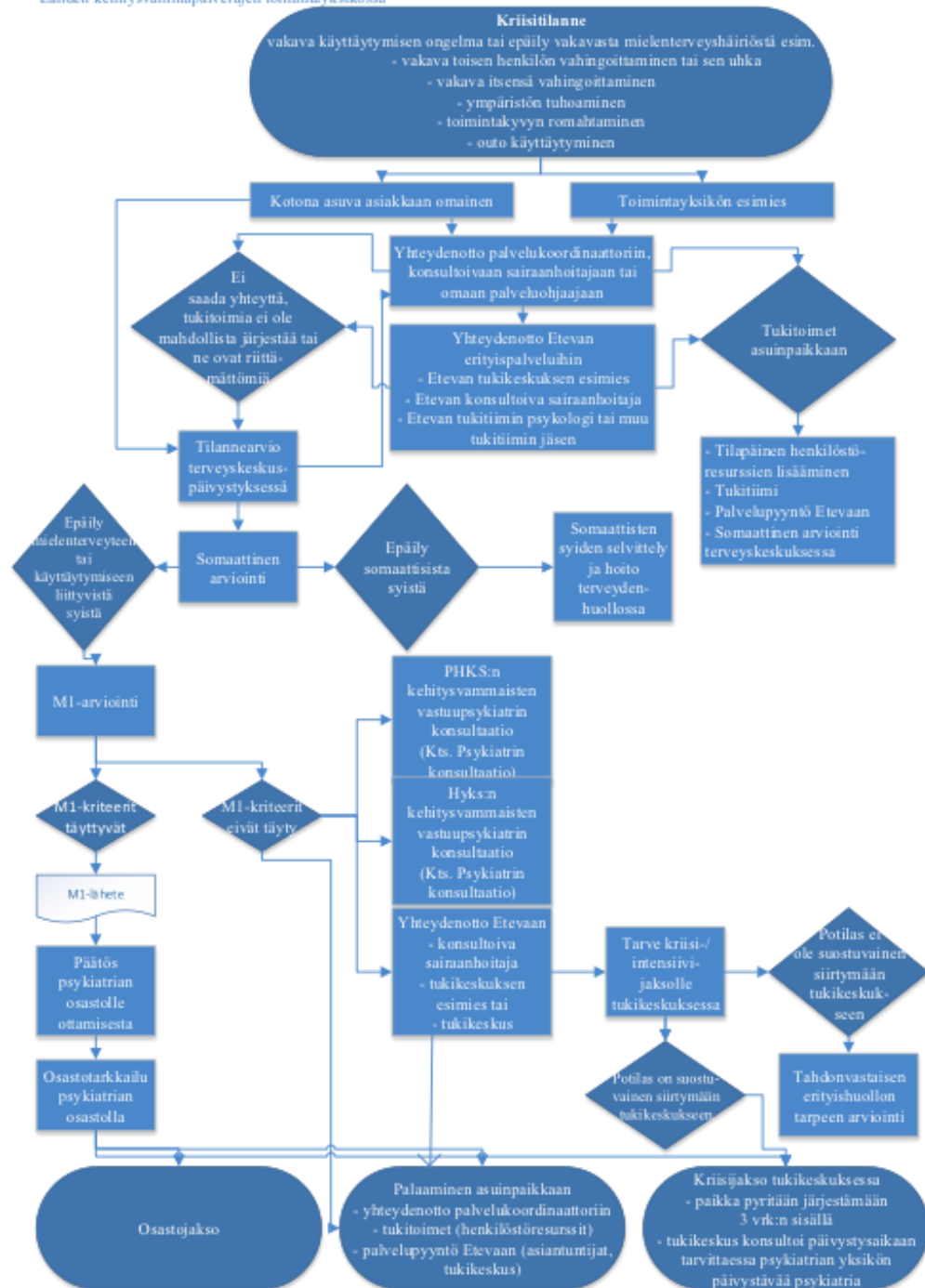
Kehitysvammapsykiatrit antavat konsultaatioita perusterveydenhuollolle ja erikoissairaanhoidolle sekä toimivat Etevan tukikeskusten konsultoivina psykiatreina

Toiminta tapahtuu tiiviissä yhteistyössä Etevan kehitysvammapalvelujen monialaisen työryhmän kanssa.

# HAASTAVIEN TILANTEIDEN SELVITTELY LAHDEN ALUEELLA



# KRIISI- TILANTEIDEN TOIMINTA- MALLI LAHDEN ALUEELLA



# ERIKOISSAIRAANHOIDON PSYKIATRIN JA KEHITYSVAMMAPSYKIATRIN TYÖNJAKO

## Erikoissairaanhoidon psykiatri / kehitysvammaisten vastuopsykiatri

- Psykiatrinen diagnostinen arviointi ja lääkityksen tai muiden hoitointerventioiden ensivaiheen arviointi (erityisesti lievästi kehitysvammaiset potilaat, joilla ei ole neurologisia liitännäisongelmia)
- Potilaan jatkohoitoaikan suunnittelu
- Psykiatrin pätevyyttä ja mahdollisesti kehitysvammalääketieteen kokemusta edellyttävät lausunnot ja kuntoutussuunnitelmat
- Jatkohoito/seuranta harkinnan mukaan (esim. monihäiriöinen / vaikeaoireinen potilas)

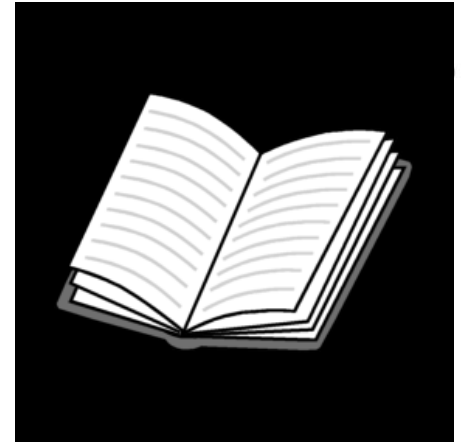
## Tertiääritason kehitysvammapsykiatri

- Vaativa psykiatrinen diagnostiikka
  - Vaikea kehitysvammaisuus, autismikirjon häiriö tai neurologiset liitännäisongelmat vaikeuttavat arviointia
  - Ongelmana on ns. haastava käyttäytyminen
  - Psykiatrinen monihäiriöisyys
  - Vaativa lääkityksen tai muiden hoitointerventioiden arviointi
- Tarvittaessa kannanotto jatkohoitopaikan suhteen (esim. vaikeasti kehitysvammainen vai monihäiriöinen / vaikeaoireinen potilas)

Hoitovastuu on erikoissairaanhoidon psykiatrilla / kehitysvammaisten vastuopsykiatrilla.

Erikoissairaanhoidon psykiatri / kehitysvammaisten vastuopsykiatri voi konsultoida tertiääritason kehitysvammapsykiatria, ja kehitysvammapsykiatri voi antaa erikoissairaanhoidon psykiatrille / kehitysvammaisten vastuopsykiatrille työnohjauksellista tukea ja koulutusta.

# KEHITYSVAMMAPSYKIATRIAA KÄSITTELEVÄÄ KIRJALLISUUTTA



- Downin oireyhtymän Käypä hoito –suositus
- Koskentausta T. Kehitysvammaoireyhtymät ja käyttäytymisfenotyyppi. Suomen Lääkärilehti 2009;64(50):4365-4371
- Koskentausta T. Kehitysvammaisten psyykkiset oireet selvitettävä moniammatillisesti. Suomen Lääkärilehti 2008;63:3533-41.
- Koskentausta T. Kehitysvammaisten henkilöiden aggressiivisuus ja itsensä vahingoittaminen. Suomen Lääkärilehti 2006;61(46):4827-4833.
- Koskentausta T. Kehitysvammaisten mielenterveyshäiriöt – mitä etsitään ja miten hoidetaan? Duodecim 2006;122:1927-1935.
- Koskentausta T, Westerinen H.. Kehitysvammaisen psyykkiset ongelmat avoterveydenhuollossa. Lääkärin tietokannat/Lääkärin käsikirja [online]. Helsinki: Kustannus Oy Duodecim, 2013 Saatavilla Internetissä (vaatii käyttäjätunnuksen): <<http://www.terveysportti.fi>>.
- Koskentausta T, Sauna-aho O, Varkila-Saukkola L. Autististen lasten ja nuorten hoito ja kuntoutus. Suomen Lääkärilehti 2013; 68:587-592.



# KEHITYSVAMMAPSYKIATRIAA KÄSITTELEVÄÄ KOULUTUSTA JA MATERIAALEJA

- Kehitysvammaisuuteen ja kehitysvammapsykiatriaan liittyvää koulutusta järjestää:
  - Kehitysvammapsykiatriverkosto  
<http://www.eteva.fi/Eteva/Projektit-ja-hankkeet/Kehitysvammapsykiatria/>
  - Kehitysvammaliitto [www.kehitysvammaliitto.fi](http://www.kehitysvammaliitto.fi)
  - Suomen Kehitysvammalääkärit - Finlands läkare för utvecklingsstörda ry [www.kehitysvammalaakarit.fi](http://www.kehitysvammalaakarit.fi)
  - Kehitysvamma-alalla toimivat psykologit
  - KESAKOT – Suomen kehitysvammahoitotyön sairaanhoitajat ry  
<http://kesakot.fi/>
- Linkkejä ja materiaaleja:
  - Ks. kehitysvammapsykiatriverkoston sivut Etevan verkkosivuilla  
<http://eteva.fi/Eteva/Projektit-ja-hankkeet/Kehitysvammapsykiatria/>

