



# MITÄ ON KEHITYSVAMMAISUUS ?

Terveydenhuollon palveluohjaus -  
Kehitysvammaisen henkilön tukena terveydenhuollossa





# Sisältö:

1. Kehitysvammaisuus
2. Kehitysvammaisuus ja terveys



# Pohdintatehtävä

Millaiset asiat Sinua pohdituttavat kehitysvammaisen henkilön kohtaamisessa?



# Kehitysvammaisuudesta pähkinänkuoressa

# Älyllinen kehitysvamma

- On yksi piirre ihmisessä. Kehitysvamma ilmenee yleensä enne 18-vuoden ikää
- tarkoittaa vaikeutta oppia ja ymmärtää uusia asioita. Vamman voi ajatella sijaitsevan ymmärtämis- ja käsityskyvyn alueella.
- rajoittaa vain osaa ihmisen toiminnoista. Jokaisella on erilaisia vahvuuksia ja kykyjä.
- samat ihmisoikeudet kuin muillakin, ja heillä on oikeus osallistua yhteiskuntaan sen täysivaltaisina jäseninä
- Sosiaalinen näkökulma: vamman sijaan ihmisten mahdollisuuksia rajoittavat usein erityisesti riippuvuus muista ihmisistä, ennakkoluulot ja syrjintä
- Suomessa arvioidaan olevan noin 40 000 kehitysvammaista ihmistä.

Lähde: Kirsi Manninen, 2013





# Mitä on kehitysvammaisuus?

- Kehitysvammaiset ihmiset elävät normaalia elämää.
- Kehitysvamman aste vaihtelee ja tuen tarve elämässä on yksilöllistä.
- Jokainen kehitysvammainen on yksilö, mutta tiettyihin vammoihin liittyy keskimääräistä useammin juuri tiettyntyyppisiä liitännäisvammoja tai sairauksia, esimerkiksi aistihäiriöt ja epilepsia.
- Kehitysvamma haittaa usein jokapäiväistä selviytymistä elämässä ja yhteiskunnan järjestämät palvelut ovat tärkeitä.
- Diagnoosin, toimintakyvyn ja sosiaalinen näkökulma

Lähde: Anu Hynynen ja Maarit Mykkänen 9.9.2015





# Maailman terveysjärjestön (WHO) tautiluokituksen, ICD-10: n mukaan

- Älyllisellä kehitysvammaisuudella tarkoitetaan tilaa, jossa henkisen suorituskyvyn kehitys on estynyt tai on epätäydellinen
- Puutteellisesti kehittyneitä ovat erityisesti kehitysiässä ilmaantuvat taidot (kognitiiviset, kielelliset, motoriset ja sosiaaliset taidot)
- Älyllinen kehitysvamma voi esiintyä joko yksinään tai yhdessä minkä tahansa fyysisen tai psyykkisen tilan kanssa

Lähde: Kirsi Manninen, 2013







# Älykkyydikä – entäs sitten?

- Auttaa vuorovaikutuksessa ja oman puhutavan sopeuttamisessa henkilön tasolle
- Kertoo ajattelun abstraktisuuden tasosta.
- Sosiaaliset ja käytännön taidot ovat yleensä paremmat kuin mitä älykkyydikä antaa ymmärtää
- Aikuinen kehitysvammainen henkilö tulisi kohdata niin kuin aikuinen kohdataan.



# Kommunikaatio

- Puheen kehitys voi olla viivästynyttä.
- Puhutun kielen ymmärtäminen on joillekin ihmisille vaikeaa.
- Puheen tuottamisen ongelmat vaihtelevat epäselvästä puheesta ja sanan löytämisen vaikeudesta, vaihtoehtoisten kommunikaatiokeinojen pääsääntöiseen käyttämiseen.
- Mitä vaikeampi kehitysvamma on, sitä suuremmassa roolissa on lähi-ihmisten tuki ja tulkitseminen.

Lähde: Anu Hynynen ja Maarit Mykkänen 9.9 2015





# Kehitysvammaisuudesta ja terveydestä

- Erilaisiin kehitysvammoihin liittyy erilaisia lääketieteellisiä erityisongelmia: diagnoosikohtainen tieto antaa mahdollisuuden ennakoida ja hoitaa kokemukseen perustuen
- Esimerkiksi
  - Autistisen kirjon sairaudet
  - Näkö- ja kuulovammat; aistiyliherkkyydet
  - Tarkkaavaisuushäiriöt
  - CP-vammat; spesifit oppimisvaikeudet
  - Kommunikaation erityisongelmat

Lähde: Hassinen, 2013

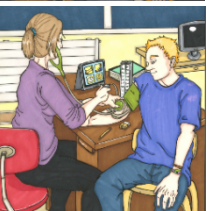


# Kehitysvamma ei suojaa muilta sairauksilta

## Akuuttivastaanotolla tavataan!

- Tapa –projektinkin kokemusten mukaan päivystysvastaanotto koetaan matalan kynnyksen palveluna verrattuna kiireettömään terveyskeskusvastaanottoon
- Kehitysvammaisen henkilö vastaanotolla – mitä tulee huomioida ja miksi pintapuolinen tiedustelu ei riitä
- itse ja huoltajat sanovat terveydentilasta: ”ihan hyvä” ellei ”erinomainen”
- MUTTA kun kyselee pintaa syvemältä, niin löytyy sairaushistoriasta
  - 60 % useita vammoja tai sairauksia
  - 47% vaivoja aiheuttava neurologinen tai psykiatrinen ongelma, tai maha-, iho-, sydänongelmaa viimeisen 6kk aikana
  - 30 % löytyy vakilääkitys, joka jostain joskus alettu – kuka ja missä annettu?
- KANSANTAUDIT: Ylipaino on lisääntynyt roimasti

Lähde: Hassinen, 2013



# Tilanteen analysointi on tärkeää oikean palvelupaikan löytämiseksi kehitysvammaiselle henkilölle

## Esitä ainakin nämä kysymykset:

Kuka on huolestuttavan tilanteen keskushenkilö?

Mikä on ongelma ja kenen mielestä?

Mikä on ongelman historia ja miksi se on nostettu esiin?

Mitä laukaisevia tekijöitä on voitu nostaa esiin?

Mitä se palvelee, mikä on sen viesti?

Miten keskushenkilö itse määrittelee tilanteensa ja sen mistä on kyse?

Miten muut näkevät tilanteen ja mitä muita näkökulmia tähän liittyy?

Lähde: Susanna Hintsala 2012

