

POTILAS: _____ SYNTYMÄAIKA: _____

TUTKIJA: _____ PÄIVÄMÄÄRÄ: _____

1. Mikä vuosi nyt on?

1917

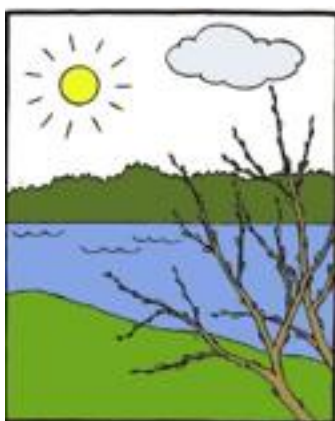
2000

2017

2020

**EI MIKÄÄN
NÄISTÄ**

2. Mikä vuodenaika nyt on?



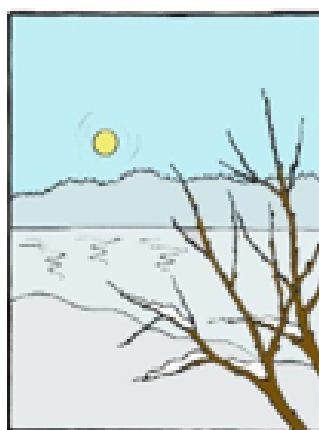
KEVÄT



KESÄ



SYKSY



TALVI

Kehitysvammaisen henkilön terveydenhuollon palvelupolut

3. Monesko päivä tänään on?

1	2	3	4	5	6	7
8	9	10	11	12	13	14
15	16	17	18	19	20	21
22	23	24	25	26	27	28
29	30	31				

4. Mikä viikonpäivä tänään on?

MAANANTAI

TIISTAI

KESKIVIIKKO

TORSTAI

PERJANTAI

LAUANTAI

SUNNUNTAI

5. Mikä kuukausi nyt on?

TAMMIKUU	HELMIKUU	MAALISKUU	HUHTIKUU
TOUKOKUU	KESÄKUU	HEINÄKUU	ELOKU
SYYSKU	LOKAKUU	MARRASKUU	JOULUKUU

6. Missä maassa olemme?

Vaihtoehto:

Mikä näistä vaihtoehtoista on kotimaamme/suomen lippu?



7. Missä maakunnassa olemme? (hyväksytään myös vanhan läänijaon mukaiset vastaukset)

ETELÄ-SAVOSSA	POHJOIS-SAVOSSA	KAINUUSSA
POHJOIS- POHJANMAALLA	POHJOIS- KARJALASSA	EI MIKÄÄN NÄISTÄ

Kehitysvammaisen henkilön terveydenhuollon palvelupolut

8. Millä paikkakunnalla me nyt olemme?



9. Mikä on tämä paikka, missä me nyt olemme?



TERVEYSKESKUS



KOTI



JOKU MUU, MIKÄ?

JATKOKYSYMYKSET: Missä terveyskeskus sijaitsee?

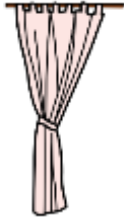
Missä koti sijaitsee?

Missä _____ sijaitsee?

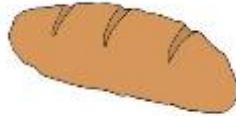
(HUOM! sijainti kysytään vain sen paikan kohdalta, missä haastateltava sanoo tai osoittaa olevansa? ELI kaikkia kohtia ei kysytä. Sijainniksi riittää osoite, kylä, kaupungin osa - tarkkuus)

10. Monennessa kerroksessa olemme?

11. Sanon seuraavaksi kolme sanaa peräkkäin. Teidän tehtävänne on painaa ne mieleen ja toistaa sanat perässä. Voitte myös näyttää sanat kuvista.



VERHO



LEIPÄ



KIRJA



RUUSU



PALLO



AVAIN

(ks. ohje tämän tehtävän tekemiseen ja pisteiden laskemiseen takasivulta!)

12. Pyydän Teitä vähentämään 100:sta 7.

Saamastanne tuloksesta vähennä taas seitsemän.

Jatka luvun 7 vähentämistä, kunnes pyydän lopettamaan.

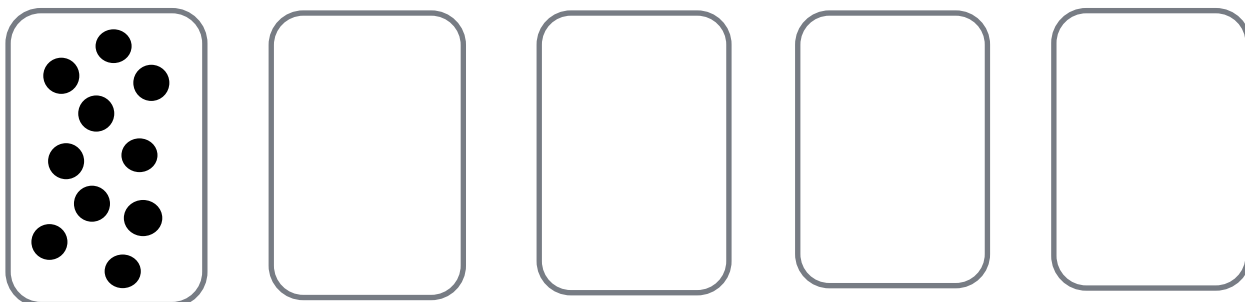
VAIHTOEHDOT, jossa huomioidaan henkilön matemaattiset kyvyt.

Pyydän Teitä vähentämään 10:sta 2.

Saamastanne tuloksesta vähennä taas 2.

Jatka luvun 2 vähentämistä, kunnes pyydän lopettamaan.

VAIHTOEHTO: pyydä piirtämään jatko, edellisen tehtävän ohjeilla.
Peitä valmiiksi saatu laatikko



13. Mitkä olivat ne sanat, jotka pyysin teitä painamaan mieleenne?

(tehtävässä 11, näytä kuvat uudelleen, jos henkilö kommunikoi kuvilla)

14. Kysyn teiltä kahden esineen nimeä?

- (a) Mikä tämä on? – näytetään rannekelloa
- (b) Mikä tämä on? – näytetään lyijykynää

15. Luen teille lauseen. Toistakaa lause perässäni.

EI MITÄÄN MUTTIA EIKÄ JOSSITTELUA.

16. Seuraavaksi annan teille paperin eteenne. Sanon nyt Teille mitä teette paperille.

Paperi asetetaan tutkittavan eteen. Annettavat ohjeet:

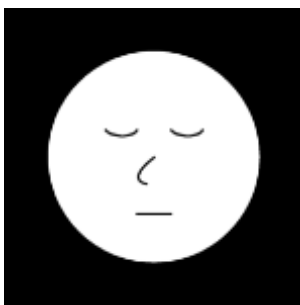
Ottakaa paperi vasempaan käteenne. Taittakaa se keskeltä kahtia ja asettakaa polvienne päälle.

17. Näytän Teille seuraavaksi tekstin. Pyydän Teitä lukemaan sen ääneen ja noudattamaan sen ohjetta.

SULKEKAA SILMÄNNE

Vaihtoehtoisesti:

Näytän teille kuvaa. Pyydän teitä osoittamaan kuvaa ja noudattamaan sen ohjetta.



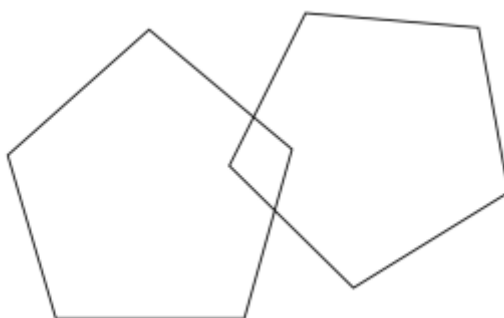
SULKEKAA SILMÄNNE

18. Kirjoittakaa kokonainen lyhyt lause mielenne mukaan.

VAIHTOEHTO

Kirjoita tai kerro lyhyellä lauseella, mitä tässä kuvassa tapahtuu. Kuva ja tila kirjoittaa lause ovat seuraavalla sivulla

19. Voisitteko piirtää kuvion alapuolelle samanlaisen kuvion?



KUVA JA LAUSE TEHTÄVÄÄN 18



LAUSE:

Kuva: papunet.fi: kuvapankki

Kehitysvammaisen henkilön terveydenhuollon palvelupolut

Pistelasku: anna oikeasta vastauksesta 1 piste.

1	2	3	4	5	6	7	8	9	10	11	12	13	14	15	16	17	18	19	YHT	
1	1	1	1	1	1	1	1	1	1	3	5	3	2	1	3	1	1	1	30	

TIETOJA KYSELYTAPAHTUMAAN LIITTYEN

TIETOJA KYSELYSTÄ

Kysely suoritetaan ensisijaisesti haastattelemalla. Virallinen [Mini-Mental State Examination löytyy täältä](#). Tehtävissä on huomioitu henkilön mahdollinen puhevamma, jolloin vastauksen voi antaa osoittamalla. Kun näyttää vastausvaihtoehtoja kyselypaperista, on hyvä peittää muut kysymykset sivulta.

Osan tehtävistä joutuu jättämään pois, jos henkilöllä on käsien käyttämisen vaikeuksia tai hankalaa ottaa vastaan ohjeita tavallisestikin. **Kun jätät jonkin tehtävän pois, niin vähennä sen tehtävän pistemäärä kyselyn maksimipisteistä.** Pistesivulla on mahdollisuus kuvata tutkittavan toimintakykyä sekä sitä, miksi tehtäviä on jätetty pois tai muutettu helpompaan vaihtoehtoon.

Keskustele henkilön tukihenkilön kanssa tutkittavan kyvyistä ja vahvuuksista yleensä. Käy tehtävä tukihenkilön kanssa ja miettikää, miten hyvin tutkittavan voi olettaa vastaavan näihin kysymyksiin. Kyselyn tulos ei ole verrattavissa yleisiin standardeihin tai muihin tutkittaviin. **Se antaa tietoa tutkittavan tämän hetkisestä tilanteesta ja vertailupohjaa myöhemmin toteutettaviin kyselyihin.**

LÄHDE: http://www.muistiasiantuntijat.fi/media-files/testit/MMSE_150210.pdf

Kehitysvammaisen henkilön terveydenhuollon palvelupolut

KYSYMYKSISTÄ

9. Tehtävästä annetaan vain yksi piste. Mikäli tutkittavan oletetaan tietävän tarkemmin osoite tai paikka (kaupunginosa tms.) missä ollaan, niin voidaan kysyä tätä. Jos ei yleensä osaa sanoa tällaisia asioita, niin riittää sen hahmottaminen, missä paikassa tällä hetkellä on.

11. **Tästä tehtävästä maksipistemäärä on 3 pistettä!**

VAIHTOEHTOISET SARJAT: VERHO – LEIPÄ – KIRJA
RUUSU – PALLO - AVAIN

Muistetuista sanoista saa yhden pisteen / sana. Merkitään ensimmäisellä kerralla muistetut sanat. Jos ensimmäisellä kerralla tulee virheitä, niin sanasarja toistetaan uudestaan. Toistoja tehdään niin kauan kuin sanat muistetaan. Merkitse toistojen määrä

TOISTOT _____kerta (ENINTÄÄN 5 KERTAA)

12. Vähennyslasku **tehdään viisi kertaa**. Joka kerta oikeasta tuloksesta tulee piste. **Maksimipistemäärä on 5 pistettä**. Mikäli vastaaja saa tulokseksi väärän luvun, mutta jatkaa vähentämistä tämän jälkeen oikein, niin piste otetaan vain väärästä tuloksesta.

13. Jokaisesta muistetusta sanasta (tehtävä 11) annetaan piste.
Maksimipistemäärä on 3 pistettä.

14. **Maksimipistemäärä on 2 pistettä**. Voi käyttää kahta muuta tavallista arkiesinettä.

15. Piste annetaan vain, jos lauseen sanoo oikein. Lausetta ei saa toistaa.

16. **Maksimipistemäärä on kolme pistettä**. Ohjetta tai lausetta ei saa toistaa eikä henkilöä saa auttaa)

Tehtävää ei voi suorittaa, jos henkilö ei pysty pitämään paperia kädessään yleensäkin:

Ottaa paperin vasempaan käteen	1p.
Taittaa sen	1p.
Asettaa paperin polville	1p.

17. Tehtävästä saa yhden pisteen. Se annetaan vain, jos sekä lukee tekstin / osoittaa kuvaa, että laittaa silmät kiinni.

18. Kirjoitusvirheet eivät vaikuta. Lauseen on oltava ymmärrettävä ja siinä on oltava subjekti ja predikaatti.

19. Annetaan piste, jos kaikki sivut ja kulmat ovat tallella ja leikkauspinta on nelikulmainen-

Kehitysvammaisen henkilön terveydenhuollon palvelupolut